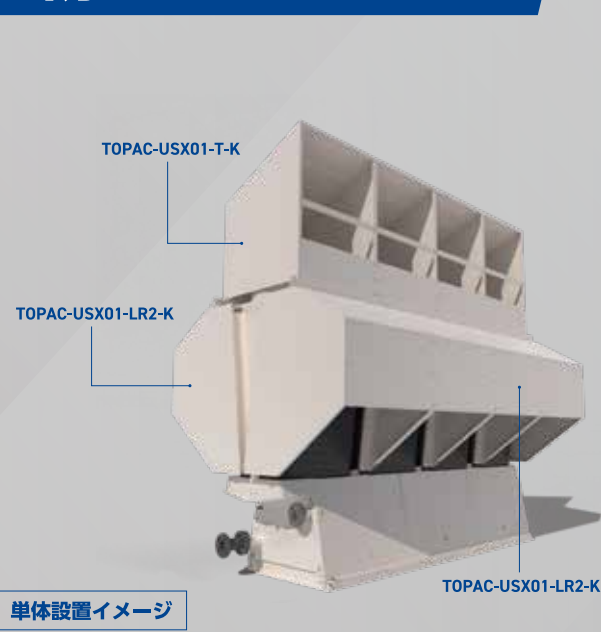


空冷ヒートポンプ式チラー

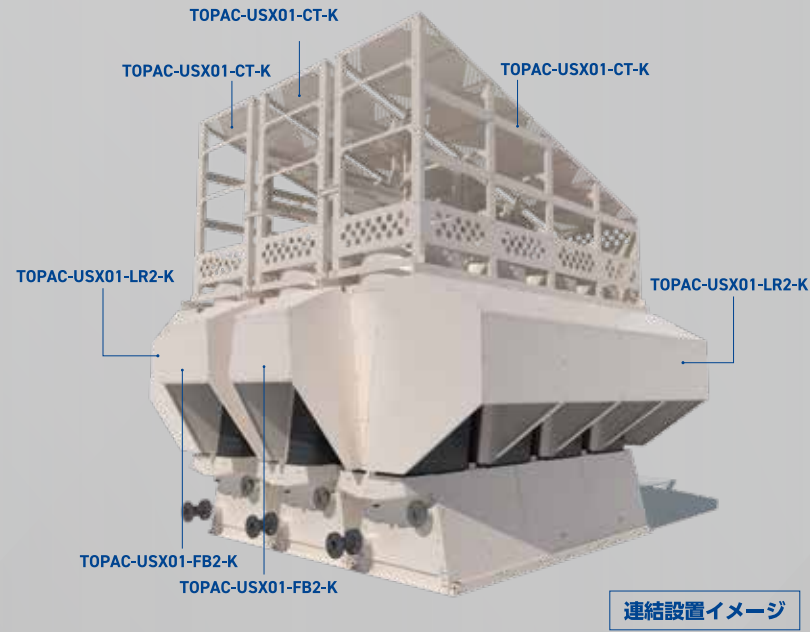
# ユニバーサルスマートX EDGE32-3シリーズ用 防雪フード・防雪ネット



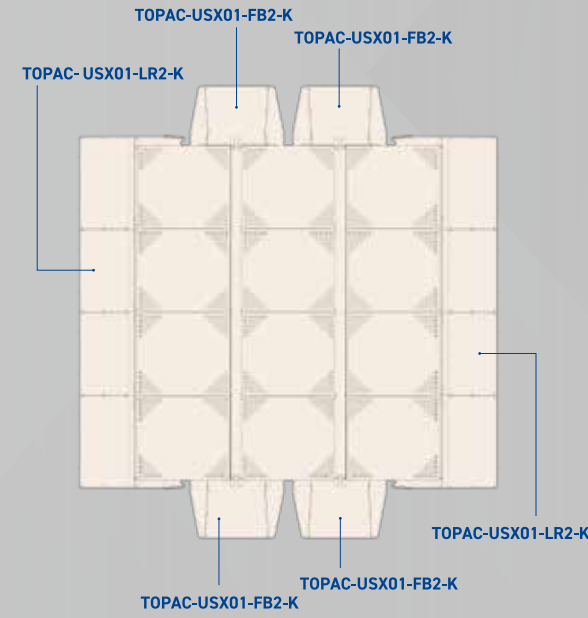
# 防雪フード



単体設置イメージ



連結設置イメージ



# 防雪ネット



連結設置イメージ

## 選定早見表

		室外機連結設置台数							
		1	2	3	4	5	6	7	8
吹出側	単体設置用 TOPAC-USX01-T-(K/ZG/S)	1	-	-	-	-	-	-	-
吹出側	連結設置用 TOPAC-USX01-CT-(K/ZG/S)	1	2	3	4	5	6	7	8
吹出側	防雪ネット TON-USX01-T-(K/D/ZG/S)	1	2	3	4	5	6	7	8
吸込側	長手方向 左右兼用 TOPAC-USX01-LR2-(K/ZG/S)	2	2	2	2	2	2	2	2
吸込側	連結用 前後兼用 TOPAC-USX01-FB2-(K/ZG/S)	-	2	4	6	8	10	12	14

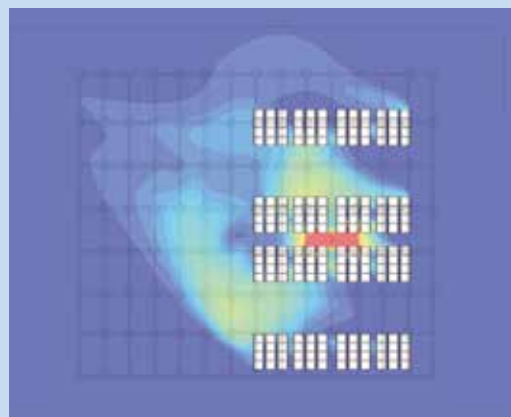
## 価格表

取付箇所	材質	形名	定価
防雪フード 吹出側 単体設置用	鋼板製 (標準/耐塩)	TOPAC-USX01-T-K	¥420,000
	耐重塩害仕様	TOPAC-USX01-T-ZG	¥590,000
	SUS製	TOPAC-USX01-T-S	¥710,000
防雪フード 吹出側 連結設置用	鋼板製 (標準/耐塩)	TOPAC-USX01-CT-K	¥550,000
	耐重塩害仕様	TOPAC-USX01-CT-ZG	¥770,000
	SUS製	TOPAC-USX01-CT-S	¥930,000
防雪ネット	鋼板製 (標準/耐塩)	TON-USX01-T-K	¥370,000
	溶融亜鉛メッキ	TON-USX01-T-D	¥370,000
	耐重塩害仕様	TON-USX01-T-ZG	¥510,000
	SUS製	TON-USX01-T-S	¥620,000
吸込側 長手方向 左右兼用	鋼板製 (標準/耐塩)	TOPAC-USX01-LR2-K	¥480,000
	耐重塩害仕様	TOPAC-USX01-LR2-ZG	¥660,000
	SUS製	TOPAC-USX01-LR2-S	¥800,000
吸込側 連結用 前後兼用	鋼板製 (標準/耐塩)	TOPAC-USX01-FB2-K	¥110,000
	耐重塩害仕様	TOPAC-USX01-FB2-ZG	¥155,000
	SUS製	TOPAC-USX01-FB2-S	¥190,000

※記載の定価には消費税・据付工事費は含まれておりません。

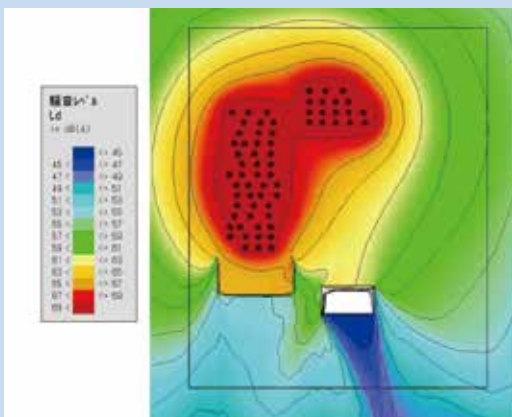
最新情報・仕様書・CADデータ等は  
弊社ホームページから検索できます。

製品検索システム  
**MO-NET**



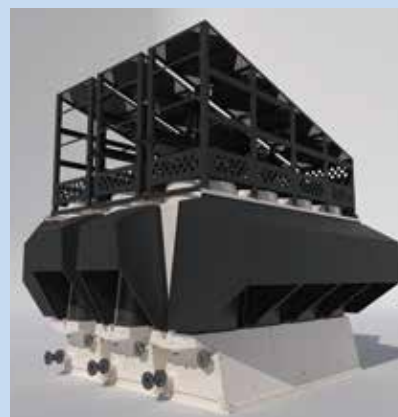
## 気流解析イメージ

室外機周囲の気流を解析、ショートサーキットによる吸込空気温度上昇を確認し、改善案を検討します。  
※有償での対応となります。



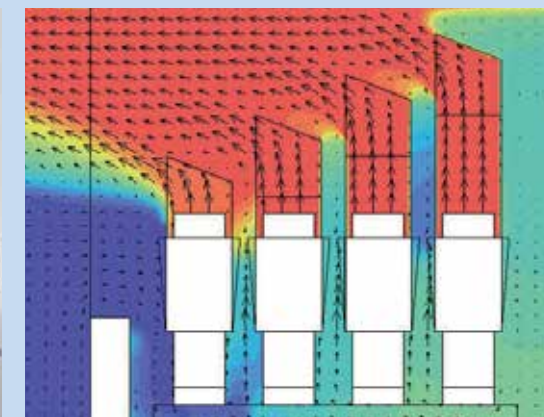
## 騒音解析イメージ

隣地境界線上での騒音値を解析、基準値以下となるかを確認し対策を検討します。※初回は無償、再解析は有償での対応となります。



## 特注品にも柔軟に対応可能

材質変更や形状変更、指定色塗装など、様々な特注品の製作実績があります。気流・騒音解析も必要に応じ行いながら現場に最適な製品をご提案・製作します。



## 選定時のご注意

- 散水設備・保護網と併用可能です。
- 防雪フードはチャラー本体にフード取付用フランジキットが設置されていない場合、取付できません。取付用フランジキットは機器メーカーにてご用意下さい。
- 取付用フランジ(20kg)、本製品及び積雪量の合計が400kgを超えないように、積雪時には適宜雪下ろしをしてください。※製品重量は納入仕様書をご覧ください。
- 室外機と防雪フードの重量によっては標準の防振架台では対応できない場合がございます。弊社もしくは防振架台メーカーにお問い合わせください。
- 連結設置する際は、室外機に連結金具(機器メーカー別売部品)を使用してください。また、吹出側フード、ネットには付属の連結用金具を使用し、フード、ネット同士を固定してください。連結箇所は水配管側とコントロールボックス側の2箇所にあります。
- 吸込連結用防雪フードはユニット間が30mmでなければ取り付けできません。また室外機が単体設置の場合設置できません。
- 連結設置台数が多い、省スペースでの設置等、排熱が厳しいと予想される場合は気流解析を推奨します。気流解析は弊社でも実施可能ですので、ご相談ください。
- 本カタログの画像は実際の製品形状と異なる場合がございます。



- ( 本 社 ) 〒060-0001 札幌市中央区北1条西9丁目3番1号 南大通ビルN1 3F  
営業課 ..... TEL 011-205-3281 / FAX 011-205-3285
- ( 東京支店 ) 〒108-0014 東京都港区芝5丁目20番9号 東化ビル2F  
..... TEL 03-6453-6353 / FAX 03-6459-4660
- ( 博多営業所 ) 〒812-0014 福岡県福岡市博多区比恵町18番

[www.yabushita-kikai.co.jp](http://www.yabushita-kikai.co.jp)