

# ワンタッチ ドレンパン

特許 第6780834号

店舗・ルームエアコン用

独自構造により簡単に架台に設置することができるステンレス製の空調室外機用集中ドレンパンです。

POINT  
1

## 壁面用架台にも設置可能

特許出願中の新構造により壁面用架台にも高置架台にも設置可能です。

POINT  
2

## 簡単に後付け可能!

既設室外機に対しても簡単に設置が可能です。また、室外機正面から取付出来るため、室外機が隣接していても取り付けすることができます。

POINT  
3

## ヒーター組込仕様も

ドレンパンへの積雪やドレン配管の凍結を防ぐサーモスタッド付きヒーター組込仕様もラインナップしており、寒冷地区での設置も可能です。



ヒーター組込仕様外觀

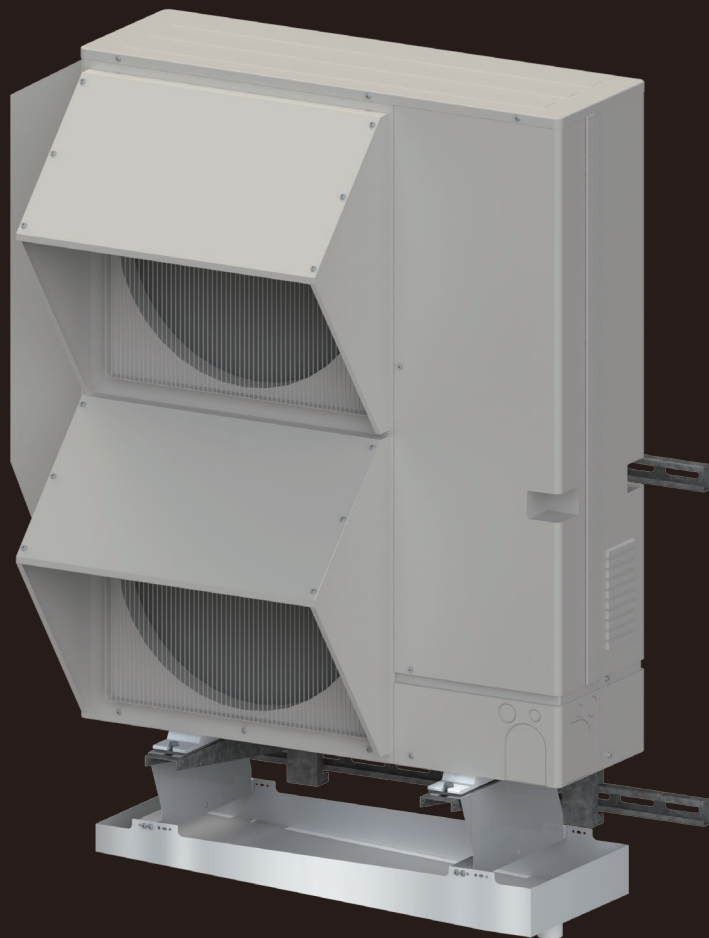


凍結試験



フィールド試験

各種試験を  
実施済み



### STEP1

室外機と架台の間に取付金具を差し込む



取付手順

### STEP2

反対側も取付金具を差し込む



### STEP3

取付金具にドレンパンをはめ込み設置完了




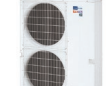


※上記のCGと実際の製品は形状が異なる可能性があります。

※「ワンタッチ」は架台取付時の表現になり、ヒーター電源への接続やドレン配管の設置などは別途作業が必要です。

## 価格表

受注生産品 受注後4～5週間

室外機イメージ	室外機外形寸法(mm)		室外機アンカーピッチ(mm)		仕様	ドレンパン型名	定価
	幅	奥行	幅	奥行			
	650～700	245～285	470～500	249以上	ヒーター無し	YDP-76A-S	¥50,000
					ヒーター組込 単相100V	YHDP-76A-S100V-S	¥100,000
					ヒーター組込 単相・三相兼用200V	YHDP-76A-ST200V-S	¥100,000
	718～870	285～330	497～600	304以上	ヒーター無し	YDP-87A-S	¥50,000
					ヒーター組込 単相100V	YHDP-87A-S100V-S	¥100,000
					ヒーター組込 単相・三相兼用200V	YHDP-87A-ST200V-S	¥100,000
	900～950	320～370	600～620	350以上	ヒーター無し	YDP-95A-S	¥50,000
					ヒーター組込 単相100V	YHDP-95A-S100V-S	¥100,000
					ヒーター組込 単相・三相兼用200V	YHDP-95A-ST200V-S	¥100,000
	1010～1100	330～390	570～620	364以上	ヒーター無し	YDP-110A-S	¥50,000
					ヒーター組込 単相100V	YHDP-110A-S100V-S	¥100,000
					ヒーター組込 単相・三相兼用200V	YHDP-110A-ST200V-S	¥100,000

※記載の定価には据付工事費・運賃・消費税は含まれておりません。

## ワンタッチドレンパンを設置可能な二段式架台



※架台イメージ

対象架台メーカー 因幡電工 キャッチャー オーケー機材

室外機高さ(mm)	架台型名	室外機高さ(mm)	架台型名
550以下	C-WJ-H2 C-WJ-LH2	1080以下	PC-NJ60W K-KWZ10G2
630以下	K-KWS10G	1140以下	PC-NJ60WH K-KW(Z)15G K-KWS15G
740以下	PC-NJ30W PC-NJ30WH K-KW(Z)10G	1338以下	K-KWZ15G2
802以下	PC-NJ30WL	1380以下	PC-NJ100W(2ファン)

※ドレンパンを設置する前にドレン配管エルボの設置をお願い致します。

最新情報・仕様書・CADデータ等は弊社ホームページで検索して下さい。

# MO-NET

製品検索システム



[ 本社 ] 〒060-0001 札幌市中央区北1条西9丁目3番1号 南大通ビルN1 3階

[ 東京営業所 ] 〒108-0014 東京都港区芝5丁目20番9号 東化ビル2F

ヤブシタ

<https://www.yabushita-kikai.co.jp/>

営業課  
受発注課

TEL 011-205-3281 / FAX 011-205-3285  
TEL 011-205-3282 / FAX 011-205-3285  
TEL 03-6453-6353 / FAX 03-6459-4660