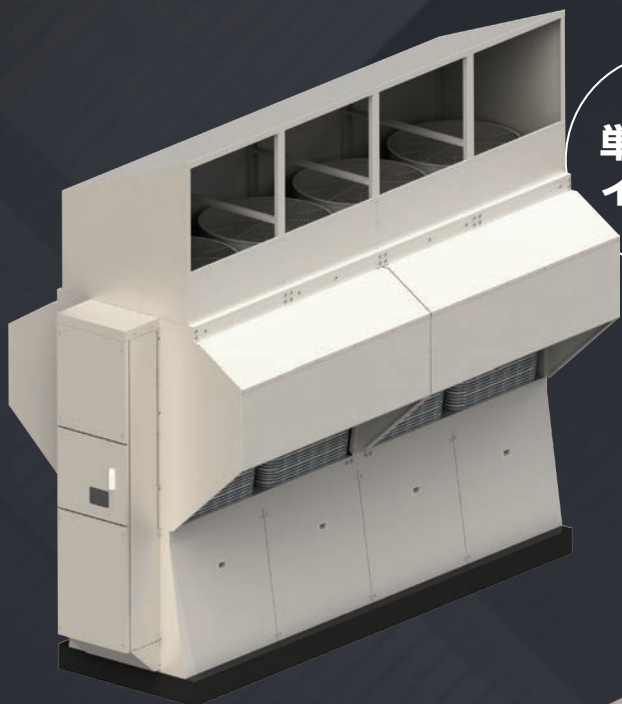


空冷式モジュールチラー

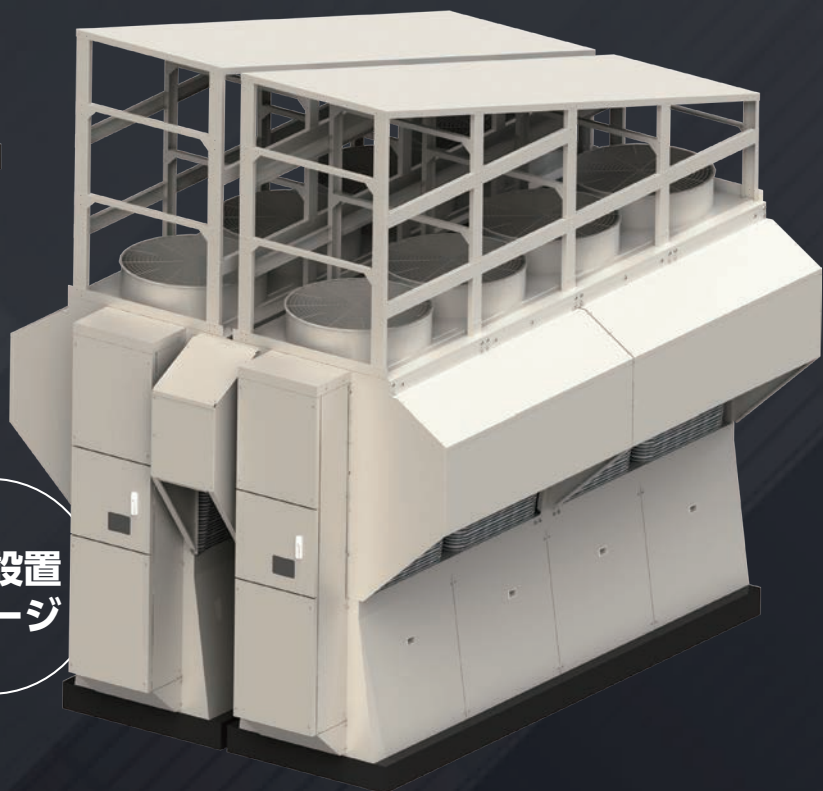
MATRIX Σ 用

マトリクスシグマ

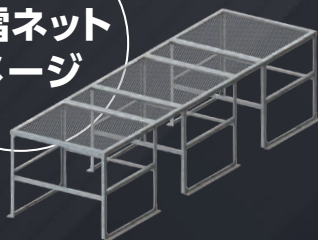
防雪フード 防雪ネット



単体設置
イメージ



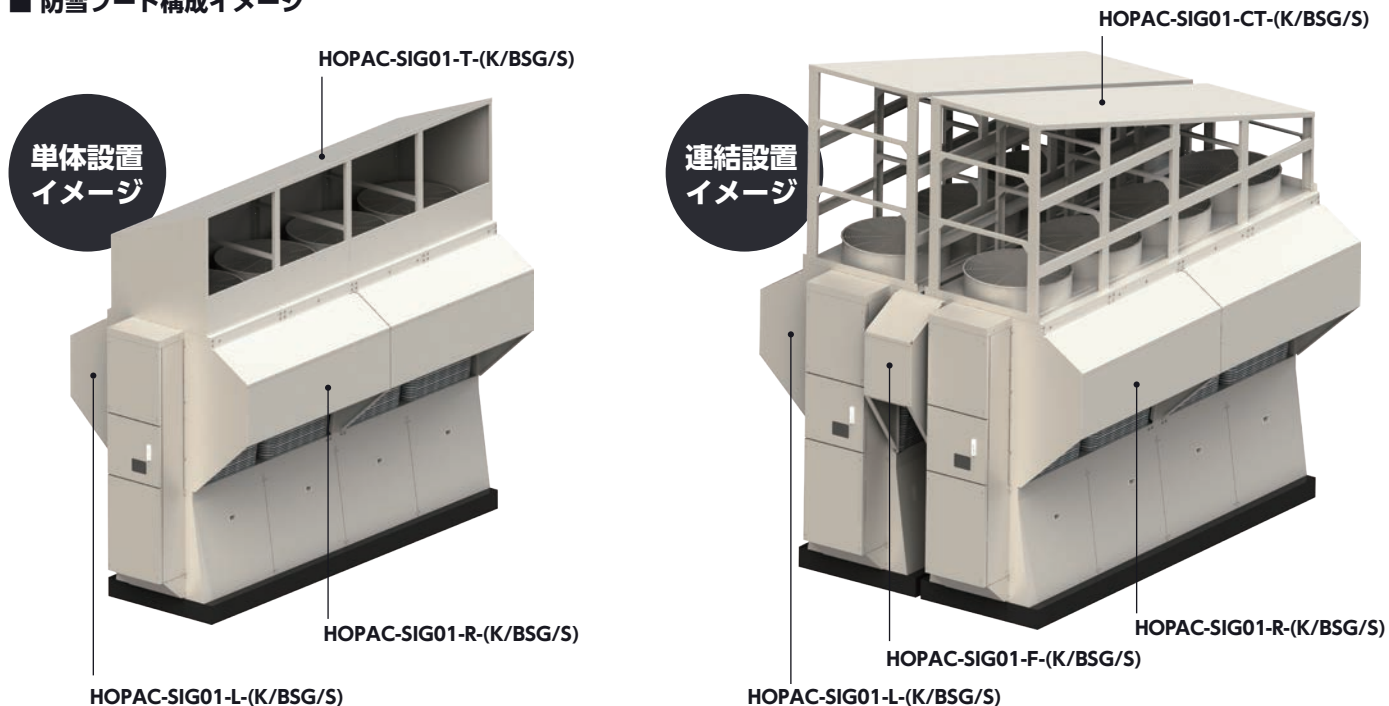
防雪ネット
イメージ



連結設置
イメージ

対応室外機	空冷ヒートポンプ式	ポンプレス	RHNP1180AV2	RHNP1500AV2	RHNP1800AV2	RHNP2000AV2
		ポンプ搭載	RHNP1180AVP2	RHNP1500AVP2	RHNP1800AVP2	RHNP2000AVP2
	空冷式冷専	ポンプレス	RCNP1180AV2	RCNP1500AV2	RCNP1800AV2	RCNP2000AV2
		ポンプ搭載	RCNP1180AVP2	RCNP1500AVP2	RCNP1800AVP2	RCNP2000AVP2

■ 防雪フード構成イメージ



■ 価格・仕様表

受注生産品 受注後4~5週間

種類	仕様	取付位置	型名	価格
銅板製		吹出側 単体設置用	HOPAC-SIG01-T-K	¥394,000
		吹出側 連結設置用	HOPAC-SIG01-CT-K	¥546,000
		吸込側 (左)	HOPAC-SIG01-L-K	¥315,000
		吸込側 (右)	HOPAC-SIG01-R-K	¥315,000
		吸込側 連結用 (前)	HOPAC-SIG01-F-K	¥125,000
		吸込側 連結用 (後)	HOPAC-SIG01-B-K	¥119,000
防雪フード	耐重塩害仕様	吹出側 単体設置用	HOPAC-SIG01-T-BSG	¥543,000
		吹出側 連結設置用	HOPAC-SIG01-CT-BSG	¥753,000
		吸込側 (左)	HOPAC-SIG01-L-BSG	¥494,000
		吸込側 (右)	HOPAC-SIG01-R-BSG	¥494,000
		吸込側 連結用 (前)	HOPAC-SIG01-F-BSG	¥196,000
		吸込側 連結用 (後)	HOPAC-SIG01-B-BSG	¥186,000
SUS製		吹出側 単体設置用	HOPAC-SIG01-T-S	¥598,000
		吹出側 連結設置用	HOPAC-SIG01-CT-S	¥819,000
		吸込側 (左)	HOPAC-SIG01-L-S	¥567,000
		吸込側 (右)	HOPAC-SIG01-R-S	¥567,000
		吸込側 連結用 (前)	HOPAC-SIG01-F-S	¥213,000
		吸込側 連結用 (後)	HOPAC-SIG01-B-S	¥203,000
防雪ネット	銅板製 溶融亜鉛メッキ製 耐重塩害仕様 SUS製	吹出側	HON-SIG01-T-K	¥394,000
		吹出側	HON-SIG01-T-D	¥394,000
		吹出側	HON-SIG01-T-BSG	¥543,000
		吹出側	HON-SIG01-T-S	¥598,000

■ 防雪フード・防雪ネット設置台数 選定早見表

室外機連結設置台数	1	2	3	4	5	6	7	8
吹出側 単体設置用 HOPAC-SIG01-T(K/BSG/S)	1	-	-	-	-	-	-	-
吹出側 連結設置用 HOPAC-SIG01-CT(K/BSG/S)	1	2	3	4	5	6	7	8
吹出側 防雪ネット HON-SIG01-T(K/D/BSG/S)	1	2	3	4	5	6	7	8
吸込側 (左) HOPAC-SIG01-L(K/BSG/S)	1	1	1	1	1	1	1	1
吸込側 (右) HOPAC-SIG01-R(K/BSG/S)	1	1	1	1	1	1	1	1
吸込側 連結用 (前) HOPAC-SIG01-F(K/BSG/S)	-	1	2	3	4	5	6	7
吸込側 連結用 (後) HOPAC-SIG01-B(K/BSG/S)	-	1	2	3	4	5	6	7

■ 注意事項

- ・記載の価格には消費税・据付工事費は含まれておりません。
- ・散水設備・保護網と吸込側防雪フードは併用できません。特注にて承ります。
- ・吸込側連結用防雪フードは単体設置の場合設置できません。
- ・吸込側連結用防雪フードはユニット間が30~50mmでなければ取付きません。
- ・本資料の画像は実際の製品形状と異なる可能性があります。

最新情報・仕様書・CADデータ等は弊社ホームページで検索して下さい。

MO-NET

製品検索システム



[本社] 〒060-0001 札幌市中央区北1条西9丁目3番1号 南大通ビルN1 3階

[東京営業所] 〒108-0014 東京都港区芝5丁目20番9号 東化ビル2F

ヤブシタ

<https://www.yabushita-kikai.co.jp/>

営業課
受発注課

TEL 011-205-3281 / FAX 011-205-3285
TEL 011-205-3282 / FAX 011-205-3285
TEL 03-6453-6353 / FAX 03-6459-4660