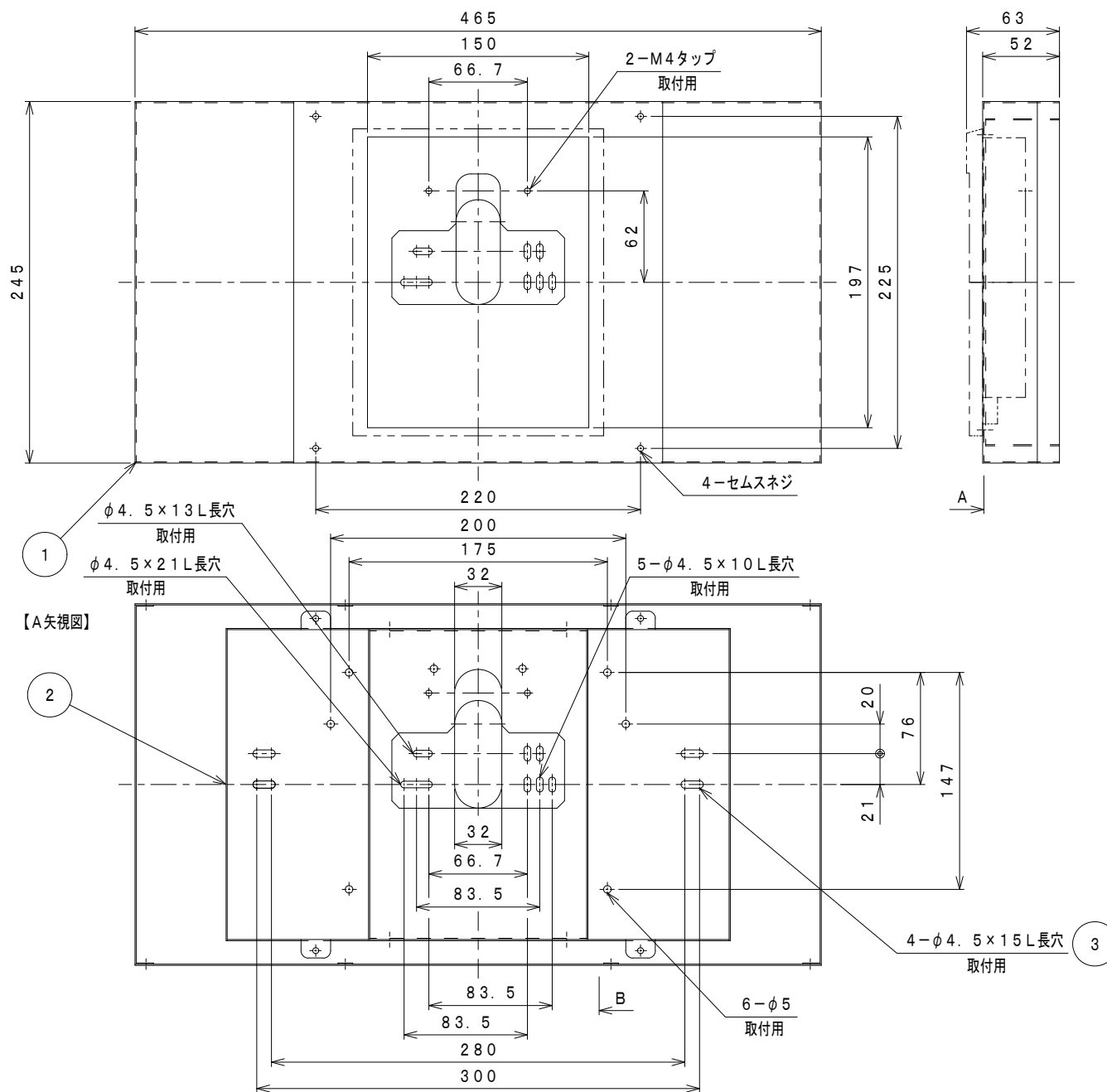


年月日	訂正記事	担当	確認
-----	------	----	----



**▲ 安全に関するご注意**

- ルクセントLEDs用取付金具です。指定された器具以外は取付出来ません。
- 壁面取付専用金具です。指定された方向以外は取付出来ません。落下の原因になります。

**【使用上のご注意】**

1. 既設誘導灯をルクセントLEDs (C級) にリニューアルする場合にご使用下さい。
2. 取付可能な器具の形名を必ずご確認ください。
3. 誘導灯リニューアルの際は事前に現場にて、リニューアルプレートの取付可否をご確認ください。
4. 壁面に段差や反りがある場合、カバーと壁面に隙間が生じる場合があります。

**【取付可能器具品番】**

・KYH1951B ・KYH1951HB ・KYT1951B

**【既設器具 (対応器具) 形名】**

・KSH0651 ・KS2-0641 ・KSH1041 ・KSE1031  
 ・KSH1031 ・KS1-1441 ・KST11131 ・KSH1041A

No.	名 称	材 質	数量	仕 上	重量
1	カバー	亜鉛めっき鋼板 (0.8')	1	粉体焼付 (N9.4)	0.8kg
2	取付プレート	亜鉛めっき鋼板 (0.8')	1	素地	0.8kg
3	M4セムスネジ (P3)	炭素鋼	4	三価クロメート	

図名	誘導灯リニューアルプレート 壁直付用 C級	型式	MOYU-11W23	図番	11-001-00
株式会社 ヤブシタ	尺度	Free	単位	mm	投影法
	製作日	2018.12.26	承認 製図 設計 T. M M. U M. U		

【A矢視図】

1

2

3